

# GUELORGET

LOCATION D'ELEVATEURS A NACELLES  
contact@guelorget-nacelles.fr - 06.07.47.23.30

## VL 25 TYPE P 250BK



[www.guelorget.fr](http://www.guelorget.fr)

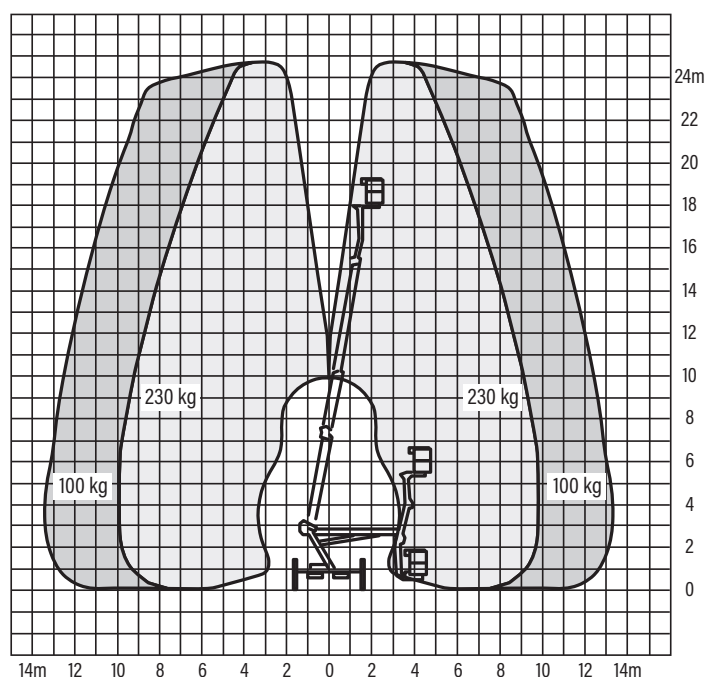
# VL 25 TYPE P 250BK

## INFORMATIONS SUR LA NACELLE VL 25 TYPE P 250BK

- La conception de ses stabilisateurs donne la possibilité de travailler dans le gabarit du véhicule, ce qui permet de l'utiliser dans les rues étroites.
- Lorsqu'il y a la possibilité de sortir les stabilisateurs d'un ou des deux côtés, vous avez alors un maximum de déport.

## CARACTÉRISTIQUES TECHNIQUES DE LA NACELLE

Hauteur de travail :	24,70 m
Hauteur plancher :	22,70 m
Charge utile de la plateforme :	100 et 230 kg
Portée maxi horizontale :	Latérale : 13,70 m - Arrière : 16,85 m
Aptitudes en pente :	Longitudinale 15° - Latérale 5°
Angle d'articulation :	185°
Rotation tourelle :	500° non continue
Dimensions de la plateforme :	1,40 x 0,70 m (ext.) - 1,30 x 0,60 m (int.)
Rotation plateforme :	2 x 90°
Hauteur hors tout :	3,05 m
Longueur hors tout :	7,75 m
Largeur hors tout :	2,25 m
Largeur de la stabilisation au sol :	Mini : 2,25 m Moyen : 2,95 m Maxi AV : 3,60 m
Longueur de la stabilisation au sol :	4,20 m (gauche et droite)
Poids :	3 500 kg
Niveau sonore :	90 dB



## DIAGRAMME DE TRAVAIL

Nacelle VL 25 Type P 250BK  
Vue d'arrière

### Sortie des poutres de stabilisateurs

- avant gauche 100%
- avant droite 100%
- arrière gauche 100%
- arrière droite 100%

